

Drehversteller

AUSFÜHRUNG

Drehteller
Edelstahl nichtrostend, 1.4305
übrige Bauelemente
Stahl (teilweise verzinkt)
bzw. Messing
Drehknopf
Aluminium
schwarz eloxiert

INFORMATION

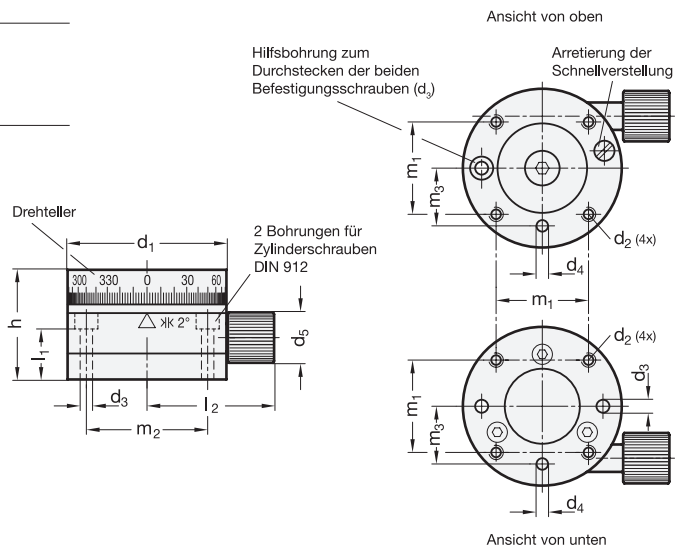
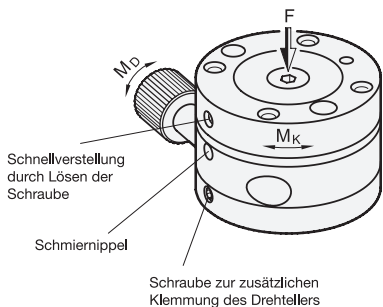
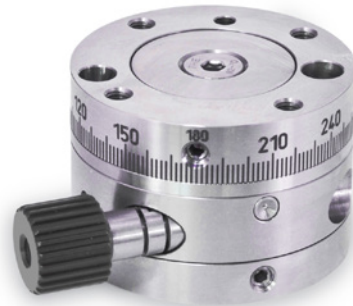
Drehversteller GN 900.6 sind Dreheinheiten für den manuellen Betrieb. Zur Erzeugung der Drehbewegung wird ein hochwertiges Schneckengetriebe eingesetzt. Der Drehversteller verfügt auch über eine Schnellverstellung. Hierzu ist eine seitlich am Drehteller zugängliche Schraube zu lösen. Zusätzlich geklemmt werden kann der Drehteller über eine seitlich im Sockel zugängliche Schraube. In beiden Fällen kommen Konuselemente zum Einsatz.

- Verstellschlitten GN 900 (siehe Seite 668)
- Montageplatte GN 900.4 (zur Montage auf Verstellschlitten) (siehe Seite 675)

TECHNISCHE INFORMATION

- ISO-Passungen (siehe Seite A21)
- Edelstahl-Eigenschaften (siehe Seite A26)

WEITERE TECHNISCHE INFORMATIONEN



d1	Drehbereich	Rundlauf-toleranz	Planlauf-toleranz	max. Eingangs-dreh-moment MD	max. Belast-barkeit des Drehtellers ohne Klemmung	max. Belast-barkeit des Drehtellers mit Klemmung MK	F max. in Newton
55	0°	± 0.02	± 0.02	1.5 Nm	5 Nm	10 Nm	50
80	0°	± 0.03	± 0.03	2.5 Nm	5 Nm	10 Nm	100

GN 900.6

Artikelnummer	d1 h7	d2	d3 Schraube	d4 H7	d5	h	l1	l2	m1	m2	m3 ±0.02	Geeignet für Montage-platten GN 900.4 Größe	⚖️
GN 900.6-55	55	M 5 - 8	M 4	4 - 10	17	38	17.5	44	32	42	20	50	662
GN 900.6-80	80	M 5 - 8	M 5	4 - 10	23	45	24	59	40	60	30	80 120	1800

